

Sens et support : une tension essentielle

Bruno Bachimont
Université de Technologie de Compiègne
Institut National de l'Audiovisuel

Prologue

- On est là pour parler d'épistémologie de l'information
- L'information, prise toute seule, en général, on n'arrive pas à se mettre d'accord sur ce qu'elle est ;
- La considérer depuis un élément tiers; cet élément : la technique, le support, le format.
- Caractériser les sciences de l'information en fonction des types de format qu'on mobilise.

Sommaire

- Le support :
 - Format qui permet de le manipuler techniquement;
 - Forme qui permet d'exprimer sémiotiquement un sens.
 - L'information est cette tension entre format et forme.
- Plan:
 - Connaissance et technique
 - Signe et technique
 - Information et technique

CONNAISSANCE ET TECHNIQUE

Approche

- Technique :
 - Définie comme *dispositif* avec ses différentes dimensions:
 - Cohérence *interne, concrète* et *externe*.
- Connaissance :
 - Définie comme dispositif de *couplage* en l'individu et son environnement.
 - La connaissance est l'énaction émergeant lors du couplage technique humain – environnement.

Technique et dispositif

- La technique est une affaire de ***dispositifs*** :
 - Configuration spatiale conditionnant le déroulement temporel
- 3 niveaux:
 - Cohérence interne :
 - Le dispositif introduit une nécessité permettant la répétition des actions du dispositif ; cette nécessité est héritée ou pensée en analogie avec les lois de la nature ;
 - Cohérence concrète :
 - Le dispositif mêle dans son effectivité concrète des réalités hétérogènes, une complexité,
 - Cohérence externe :
 - Le dispositif s'inscrit dans un monde d'usages, de pratiques, et de normes.
- Tension entre ces trois niveaux:
 - La cohérence interne tend à arraisonner les deux autres, à refermer sur la loi du dispositif l'ouverture technique et sociale du dispositif.

Un dispositif particulier, l'écriture

- Dispositif :
 - Système matériel d'expression, permettant la production par des gestes techniques des contenus signifiants.
- Cohérence interne :
 - C'est la loi et les règles de production, qui vise à être aussi systématique et apodictique que possible : syntaxe.
- Cohérence concrète :
 - La réalité des productions signifiantes, mêlant typographie, couleurs, calibrage, etc.
- Cohérence externe :
 - Les significations culturelles associées aux productions écrites, avec l'interaction entre l'outil d'écriture et le sens exprimé.

Ecriture et connaissance

- L'écriture donne lieu à l'émergence de connaissances et de structures cognitives spécifiques :
 - Notion de « raison graphique », ou de « logique de l'écriture ».
 - L'écriture est un dispositif de couplage qui nous amène à penser autrement autre chose.
- Le numérique pourrait être un dispositif de couplage analogue reposant sur le calculatoire et l'interactivité :
 - Notion de « raison computationnelle ».

SIGNE ET TECHNIQUE

Un dispositif sémiotique : le signe

- Un héritage saussurien:
 - Définition en deux faces d'une même réalité:
 - Le signifiant (« image acoustique »), objet matériel portant la signification;
 - Le signifié (valeur dans le système de la langue), le concept associé porté par le signifiant;
 - Un lien arbitraire entre les deux.
- Ce qui nous importe ici :
 - Le signifiant est un objet matériel : à ce titre, il est justiciable d'une approche technique, produit par un dispositif.
 - L'arbitraire conduit à penser signifiant/signifié comme étant indépendants.
 - Rupture entre les ingénieurs et les auteurs que seule la pratique esthétique réunit.

L'interaction du sémiotique

- Le signe est lui-même un dispositif, produit par un dispositif de conception.
- Dépendance entre le signifiant et le signifié:
 - Le signifiant, en tant qu'il s'inscrit dans un système ou dispositif d'écriture ou de production, prescrit et contraint les parcours interprétatifs, ce qui fera signe.
 - Influence du support technique sur le sens
 - Le signifié plonge le signifiant dans un code qui n'est pas celui du faire technique :
 - Transcendance du sens sur le support: arbitraire du signe au sens où la sémiotisation par la technique n'est pas prédictible ni programmable.
 - Tension:
 - L'écriture qui programme son sens (syntaxe formelle, langue parfaite, etc.)
 - Le sens qui transcende l'écriture alors qu'il en procède.

INFORMATION ET TECHNIQUE

Approche

- Dans la tension essentielle entre le support et le sens, le signe et son signifiant, on distingue:
 - Les tentatives qui *formatent* les signifiants pour que le sens en soit *déduit*;
 - Approche logique et formelle: Web Sémantique, bases de données, etc.
 - Les tentatives qui formatent les signifiants en laissant ouvert le sens associé:
 - Approches documentaires et liées aux contenus culturelles.

Méthode

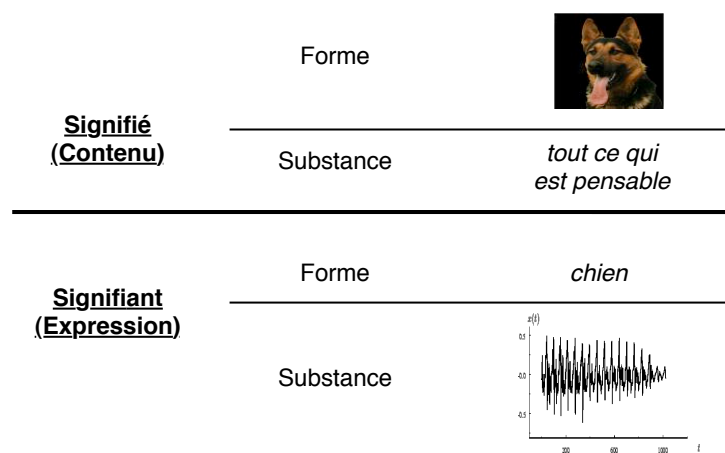
- Repartons de la notion de « contenu »:
 - Objets matériels de la pratique associant support et sens;
 - Ce sont les unités attestées dans nos communications, et non reconstruites par nos analyses :
 - Le document, et non des segments;
 - Le texte et non des phrases;
 - Des corpus et non des exemples;
 - ... tout ce qui est effectivement *communiqué* lors d'échanges d'ordre culturel (et non seulement physique et matériel).

Contenu

- **Forme sémiotique d'expression** associée à un **support matériel de manifestation** qui lui prête sa matérialité.
 - La forme d'expression correspond à ce qui est perceptible et interprétable comme véhiculant un sens.
 - Une forme d'expression peut être
 - sonore ou visuelle (type de modalité perceptive mobilisée),
 - verbale, imagée ou plus largement esthétique. (type de langage exprimé)

1
5

Forme et substance : l'héritage de Hjelmslev

1
6

Format et expression

- L'expression, étant matérielle, mobilise des structures techniques et physiques : ce sont des formats :
 - Format physique :
 - Comment est matériellement réalisé le signe: trous et bosses, tensions hautes ou faibles, points sombres ou lumineux, etc.
 - C'est le répertoire des formes matérielles disponibles dans un dispositif donné;
 - Format technique:
 - Abstraction du format physique qui associe une classe de transformations techniques : le binaire, l'ASCII, etc.
 - Format logique:
 - Format technique élaboré pour prescrire et contrôler une sémantique : syntaxe logico-formelle qui pilote une sémantique elle-même formelle.
 - Langages de programmation, schéma de base de données, langages du Web sémantiques, langages de représentation des connaissances, etc.

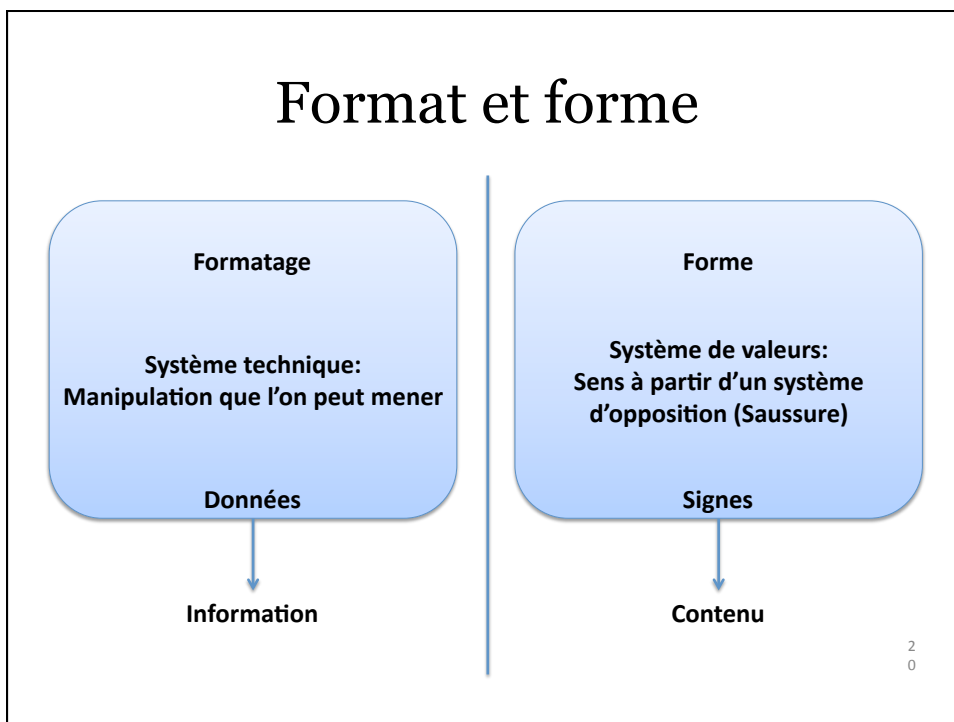
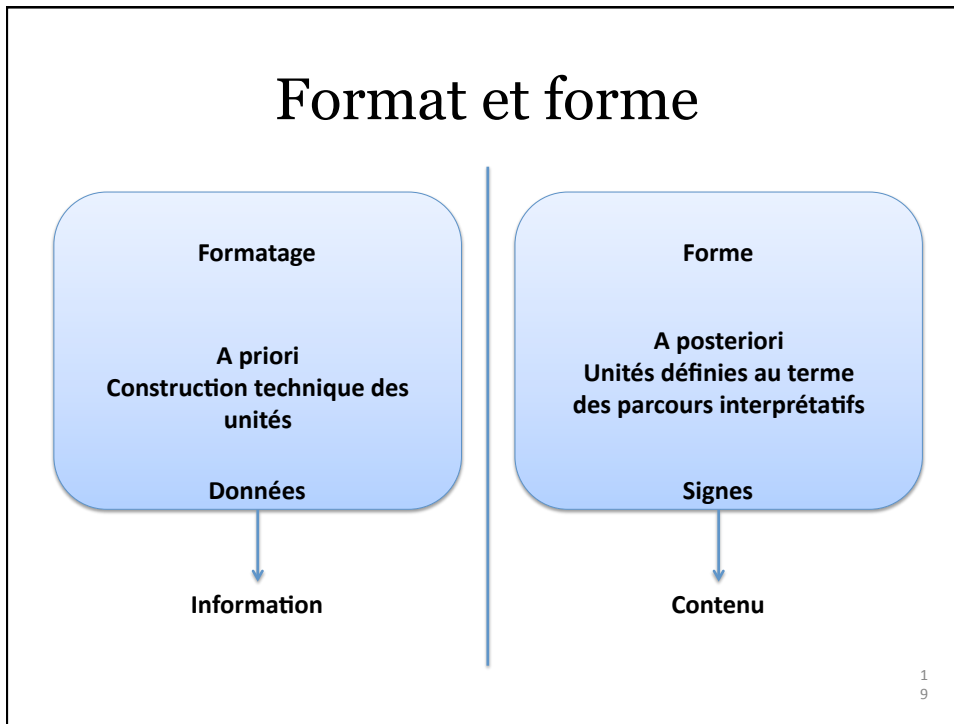
Une dichotomie en fonction du format

Format non logique

- La technique de l'expression vise à construire des signifiants, sans programmer le sens.
- On a des « contenus culturels » composés de « signes ».

Format logique

- La technique de l'expression ajuste syntaxe et sémantique.
- On a des « informations » composées de « données ».



Manipuler, interpréter

Unités technique de manipulation (UTM)

- Ce que la technique saisit pour transformer le contenu matériel.
- Définies a priori.
- Domaine du *format*: définir a priori les manipulations possibles

Unités sémiotiques d'interprétation (USI)

- Ce qui fait sens dans une interprétation.
- Définies a posteriori, comme résultant de l'interprétation et non comme la conditionnant.
- Domaine de la *forme*: permettre de repérer a posteriori des signes et du sens.

L'enjeu est d'articuler UTM et USI :
gérer l'arbitraire de l'interprétation.

30

Manipuler et interpréter

- Problème - Cohérence entre les UTM et les USIs :
- ce que l'on sait manipuler n'a pas toujours du sens ;
- ce qui a du sens n'est pas adressable par la technique.

Ceci est un texte qui ne dit pas grand chose car il n'est là que pour servir d'exemple.

Cependant, il doit se prêter aux besoins de l'illustration du propos et s'adapter à ses exigences.

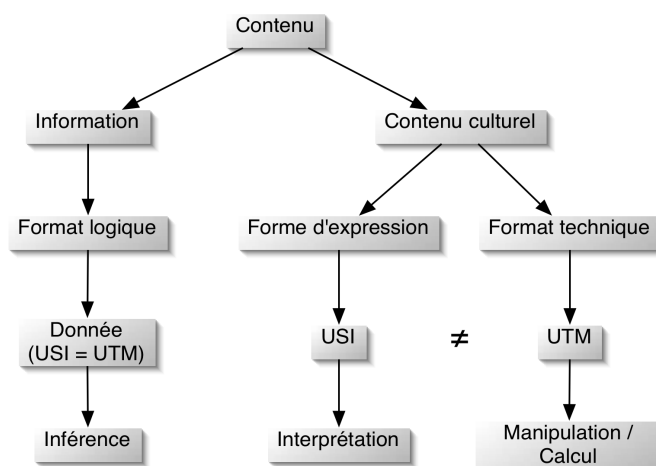
Par exemple, à la queue leu leu est une expression lexicalisée où les blancs sont non signifiants.

Contenu et information

- Contenu culturel
 - Contenu formaté techniquement pour être manipulable
 - Les unités composant le format technique n'ont pas forcément de sens, et leur combinaison donne un sens imprédictible a priori.
- Information
 - Inscription formatée logiquement pour être manipulable en fonction du sens, et pour définir un sens en fonction de la manipulation.
 - Les unités logiques sont des unités technique manipulable et des unités sémiotiques interprétables, la manipulation ayant et donnant du sens.
- Signe
 - Les unités signifiantes dégagées par l'interprétation ne sont pas manipulables au niveau du format technique;
 - Contextuel, du global au local.
 - Les signes sont ce qui résultent du contenu.
- Données :
 - La plus petite partie signifiante d'une information;
 - Non contextuel, du local au global.
 - L'information est la somme des données.

23

Contenu, forme, format.



24

Epilogue

- On ne peut définir l'information dans l'absolu, mais seulement par rapport à un format:
 - L'information, c'est le contenu formaté techniquement et logiquement.
 - Puisque les terminologies sont là, parler plutôt de sciences de l'information, au sens « d'information formatée (le logique) et interprétée (le culturel) »
- Les sciences de l'information ne se limite pas à l'information, et traitent aussi des contenus culturels et de leur sémiotisation ;
 - Les STIC se limitent à ce qui est formaté, techniquement et / ou logiquement.